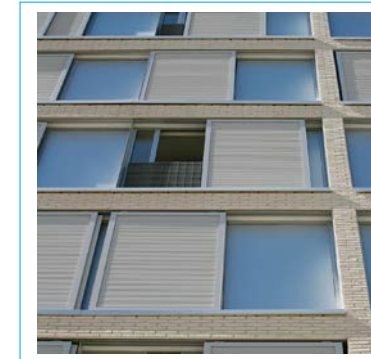
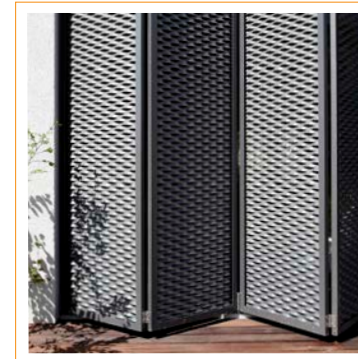
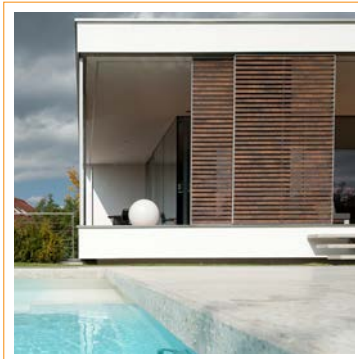


Le volet aluminium tel que vous l'imaginez.
Perfection et pérennité.

A.S.T



VOLETS COULISSANTS

<p>Equerre de suspension Type AST 50/70 ou 100</p>	<p>Guidage ponctuel</p>	<p>Guidage au sol filant</p>	<p>L-Profil</p>	<p>Equerre de guidage Type H 55 ou 100 Type B 40, 60 ou 100</p>	<p>Fermeture 2-vantaux 1-vantail</p>	<p>Schemas d'ouvertures</p>
<p>Glissière de guidage au sol Type H, réglable</p>	<p>Type H, non réglable</p>	<p>Type B, non réglable</p>	<p>Rail de guidage Type B Type H</p>	<p>Rail de roulement</p>	<p>Rail de roulement coulissants pliables</p>	
<p>Traverse horizontale</p>	<p>Montant vertical</p>	<p>Poignée coquille</p>	<p>Type B montage au mur Type H montage au mur</p>	<p>Type B / 60 kg Type K / 60 kg Type H / 60 kg</p>	<p>motorisé</p>	

<p>Volet coulissant - possibilités de montage</p>			<p><i>! Situations de montages supplémentaires, se référer à nos documents !</i></p>				<p>A.S.T</p> <p>Le volet aluminium tel que vous l'imaginez. Perfection et pérennité.</p> <p>Alu-System-Technik GmbH Gewerbestraße 17 A-6710 Nenzing Austria T. +43 (0) 5525-64 222-0 F. -22 office@ast.eu www.ast.eu</p> <p>variantes de couleur</p> <p>mat hwf haute résistance UV fsm structuré mat fin sgl brillant</p>
<p>Type O1</p>	<p>Type O3 avec cache rail</p>	<p>Type O6</p>	<p>Type U1</p>	<p>Type U7</p>	<p>Type U9</p>		

Entreprise (cachet + signature)	Référence:	Modèle:	Couleur du volet: <input type="checkbox"/> mat hwf <input type="checkbox"/> sgl <input type="checkbox"/> fsm	A.S.T
	Votre numéro de commande.:		Couleur montage haut : (équerres, caches...) <input type="checkbox"/> mat hwf <input type="checkbox"/> sgl <input type="checkbox"/> fsm	
	commandé par:		Couleur montage bas : (équerre de guidage, rail de guidage...) <input type="checkbox"/> mat hwf <input type="checkbox"/> sgl <input type="checkbox"/> fsm	
	Délai:			
	Date de commande:			

Prémontage : Cintres de suspente Rail de guidage Accessoires coul.pl Charnières coul.pl Plaque d'entraînements rail de roulement Motorisation: oui Télécommande pour volets coulissants

Pos.	Nbre de fenêtres	Schema	Dimensions du tableau		Dimension des vantaux		Recouvrements				Mesure Traverse <input type="checkbox"/> horizont. <input type="checkbox"/> verticale	Poignée <input type="checkbox"/> montée <input type="checkbox"/> int. <input type="checkbox"/> ext. Hauteur	<input type="checkbox"/> détail volets coulissants <input type="checkbox"/> détail volets coul.pliables		Nbre de pièces <input type="checkbox"/> par fenêtre <input type="checkbox"/> par position			Longueur <input type="checkbox"/> voir croquis		
			Largeur	Hauteur <input type="checkbox"/> voir schéma	Largeur vantail	Hauteur vantail	bas <input type="checkbox"/> voir D.	haut <input type="checkbox"/> voir D.	droite	gauche			bas	haut	Equerre de guidage	Guide bas	Equerre de suspension		Rail de roulement	

Observations/croquis:

Espacement des lames du modèle H mélèze 7mm ou souhaité : mm
Modèle H alu 7 mm ou 12 mm ou souhaité : mm
Option bi-coloration, couleur des lames à préciser svp :

En cas de motorisation, les rails de roulement devront être raccourcis.
A partir d'une largeur finie de vantail supérieure à 1000mm, le montage en partie basse devra prévoir un guidage de type filant.

Equerre de suspension haute : Dimensionnels (long/haute/larg/ép) voir Schéma